

Power Save Technische beschrijving

Juli 2007



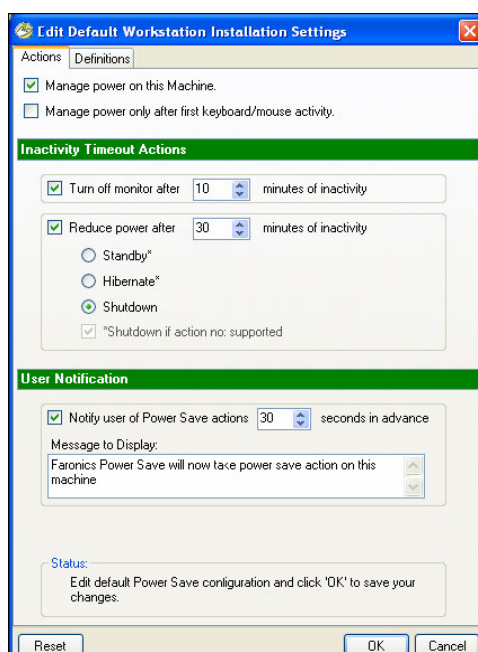
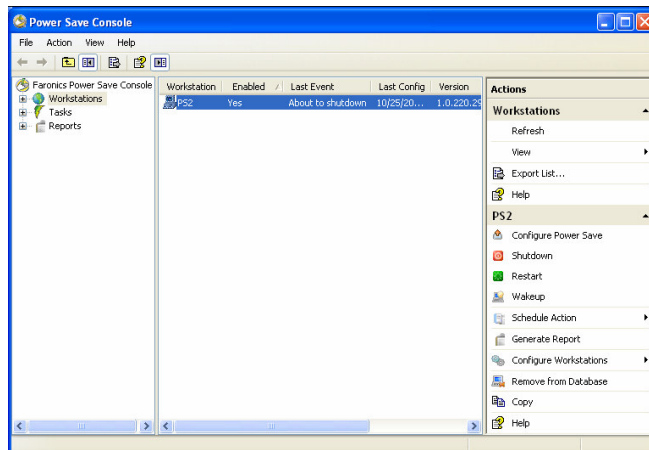
Technische omschrijving Power Save

Overzicht

Power Save is een effectieve en betrouwbare software applicatie om energiebeheer op werkstations centraal op te zetten en te beheren. PC's kunnen worden geconfigureerd om uit te schakelen, in standby of slaapstand te gaan, gebaseerd op CPU gebruik, Disk activiteit en applicatie activiteit. Power Save wordt gebruikt om te besparen op energiekosten binnen een omgeving met vele werkstations. Deze besparingen zijn ook van toepassing op de levensduur van de hardware binnen de onderneming.

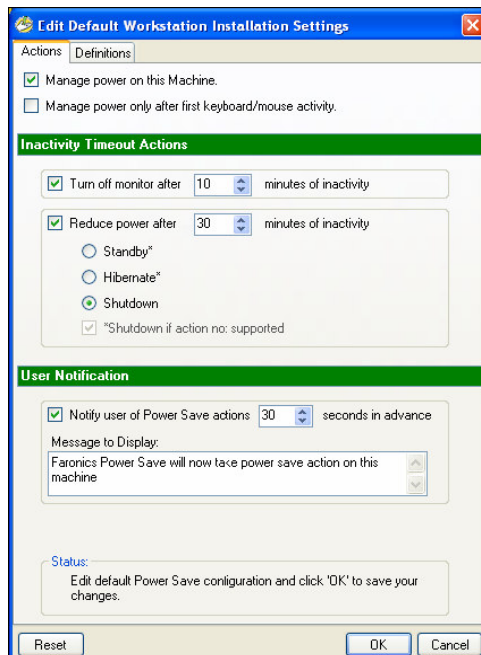
De basis van Power Save

De Power Save console stelt systeembeheerders in staat om vooraf geconfigureerde installatie bestanden samen te stellen. Deze installatiebestanden bevatten aangepaste acties, parameters voor inactiviteit en meer. Het installatiebestand .msi kan dan handmatig geïnstalleerd worden via Group Policies (of ieder ander desktop management systeem) zodat de verschillende Power Save instellingen gemakkelijk, gebaseerd op de behoefte van bepaalde werkgroepen, geïnstalleerd kunnen worden.



Het configuratie scherm van Power Save wordt gebruikt om de Power Save instellingen vast te leggen.

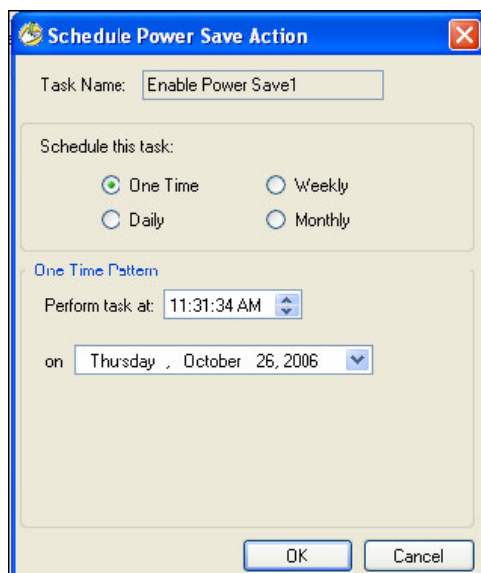
Het Actions scherm stelt systeembeheerders in staat om te bepalen onder welke criteria acties op de werkstations plaatsvinden. Monitor uitschakelen, werkstation uitzetten, in standby mode of in slaapstand zetten.



Het Definitions scherm stelt de systeembeheerder in staat in inactiviteit te definiëren, gebaseerd op Disk activiteit, CPU gebruik of actieve applicaties binnen het werkstation.

De Actions en Definitions kunnen worden vastgelegd in verschillende instellingen voor verschillende groepen werkstations. Dit maakt het mogelijk om per gebruikersgroep instellingen te kiezen die het meest effectief zijn voor energiebeheer en ook acceptabel zijn voor de verschillende gebruikers.

Vooraf bepaalde acties kunnen worden ingesteld als een eenmalige gebeurtenis of op regelmatige basis. Systeembeheerders kunnen opstart tijdstippen, herstarts en uitschakel tijdstippen op een dagelijkse, wekelijkse of maandelijkse basis instellen.



Met behulp van Power Save kunnen besparingsrapporten worden gegenereerd welke een besparing zichtbaar maken ten opzichte van de bestaande situatie. Door het ingeven van een energieprijis kan dit financieel worden aangetoond.

Report for all workstations from 1/25/2007 to 1/25/2007

Created: Thursday, January 25, 2007 2:52 PM

| Name | Monitor OFF | PC OFF | Standby PC | Savings |
|-----------------------|------------------|------------------|------------------|---------|
| PS2 | 0 days, 4.32 hrs | 0 days, 4.81 hrs | 0 cays, 0.00 hrs | \$0.06 |
| PS3 | 0 days, 4.03 hrs | 0 days, 4.03 hrs | 0 cays, 0.00 hrs | \$0.05 |
| Total savings: | | | | \$0.12 |

Lifecycle Management

De functionaliteit van Power Save valt onder twee categorieën; gebruiksbeheer en help desk beheer.

Gelet op gebruiksbeheer kan Power Save helpen om de levensduur van werkstations te verlengen door deze uit te schakelen wanneer ze niet gebruikt worden. Ook bespaart Power Save aanzienlijk op energie kosten.

Power Save vermindert help desk activiteiten door de MTBF van werkstations te verlengen en leeftijd gerelateerde problemen te verminderen.

Systeembehoeften

De Power Save client kan geïnstalleerd worden op alle werkstations met Windows 2000 SP4 of XP SP2 met minimaal 256 MB RAM. De Power Save console kan geïnstalleerd worden op XP SP2 of 2003 Server met .NET 2.0 en MMC 3.0.

Schaalbaarheid

Power Save kan geïnstalleerd worden in een Windows Workgroup of een Windows Domain omgeving. Het installatie .msi bestand stelt systeembeheerders in staat om de installatie van Power Save uit te voeren via Windows Group Policies. Hierdoor kunnen alle werkstations in de totale organisatie eenvoudig voorzien worden van een aangepaste Power Save configuratie. Dit is bijzonder belangrijk omdat energie besparing (en de daaraan gerelateerde kostenbesparing) geoptimaliseerd kan worden door toepassing op alle werkstations binnen de organisatie. Power Save kan ook opgezet worden als een master image voor installatie op meerdere werkstations via een imaging oplossing.