



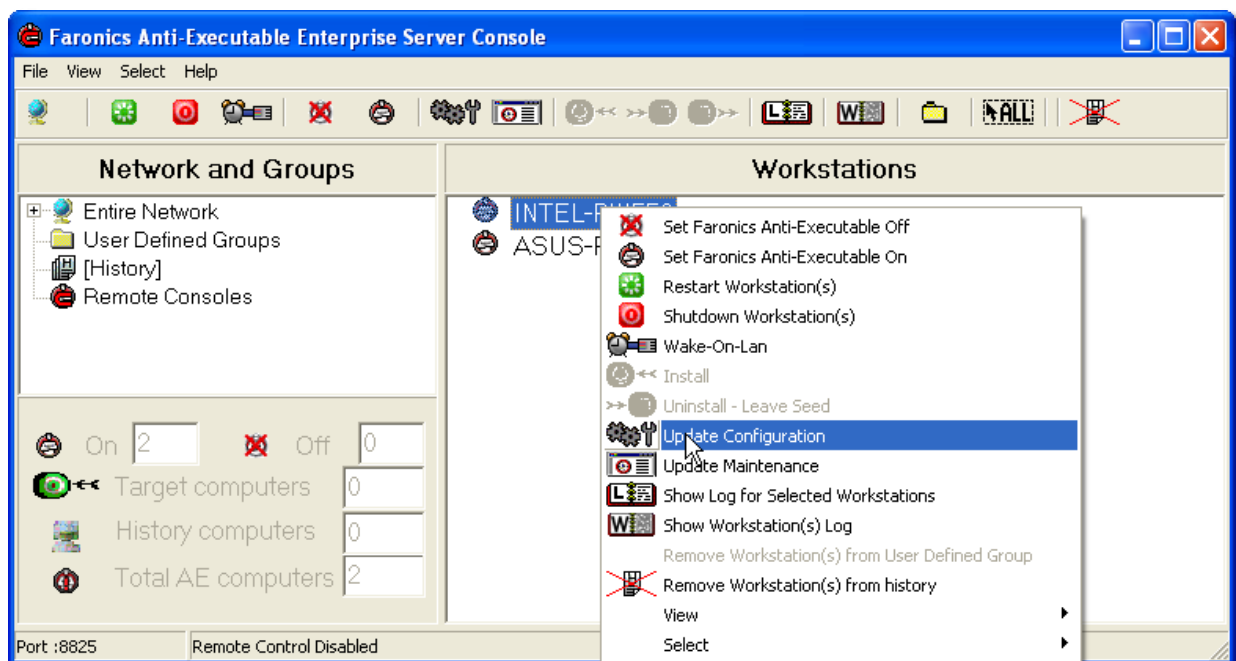
FARONICS ANTI-EXECUTABLE™

❖ Effectieve bescherming tegen ongewenste programma's

Faronics Anti-Executable beschermt werkstations tegen ongewenste programma's door te voorkomen dat niet-geautoriseerde software geïnstalleerd wordt. Anti-Executable scant de hele harde schijf en creëert een lijst ("whitelist") van alle aanwezige programma's. Programma's die niet op deze lijst voorkomen kunnen daarna niet geïnstalleerd worden. Met Anti-Executable kunnen organisaties ervoor zorgen dat gebruikers alleen de voor hun werk benodigde programma's kunnen gebruiken, en geen andere software zoals chat programma's, eigen programma's of spelletjes kunnen installeren. Anti-Executable zorgt ook voor bescherming tegen gevaren als virussen, spyware en andere gevaarlijke applicaties. Het maakt hierbij niet uit of deze programma's binnenkomen via Internet of een verwisselbaar medium.

❖ De voordelen van Anti-Executable

- Geeft systeembeheerders de mogelijkheid om te voorkomen dat ongewenste programma's zonder toestemming op een workstation geïnstalleerd worden
- Geeft systeembeheerders de mogelijkheid om computers automatisch te beschermen tegen ongewenste applicaties die beveiliging en productiviteit negatief beïnvloeden
- Geeft organisaties de zekerheid dat alle werkstations altijd vrij zijn van ongewenste en illegale programma's
- Verhoogt de beveiliging en productiviteit van werkstations en laptops zonder afbreuk te doen aan gebruikersgemak



De Enterprise bedieningspost maakt het mogelijk om alle werkstations te beheren vanaf een centrale plaats

Basis Functies

❖ Lijst van toegestane programma's ("Whitelist")

- Lijst wordt automatisch opgebouwd tijdens installatie
- Definitiebestanden behoeven niet te worden aangepast
- Toegang tot alle computer functies
- Creëert een lijst van alle installatiepogingen van ongeautoriseerde software
- Blokkeert de mogelijkheden om programma's te kopiëren naar het bureaublad of iedere andere map
- Blokkeert de verwijdering of naamswijziging van alle programma's
- Blokkeert de opstart van programma's van het gehele of gedeeltelijke netwerk

❖ Compatibiliteit

- Werkt samen met Deep Freeze
- Werkt onder Windows 95/98, ME, 2000 en XP
- Werkt samen met alle belangrijke anti-virus en anti-spyware applicaties
- Ondersteunt Active Directory en Group Policies
- Werkt met "Fast User Switching"
- Geeft de mogelijkheid om specifieke programma's en applicaties zoals anti-virus toe te laten
- Geeft de mogelijkheid om installaties van software in bepaalde lokale mappen, submappen of netwerk locaties toe te staan

❖ Uitgebreid beheer

- Biedt centrale installatie vanaf één punt
- Werkt in iedere gebruikersprofiel, inclusief Administrator
- Is volledig veilig door het gebruik van wachtwoorden
- Geeft de mogelijkheid om Anti-Executable op ieder moment in en uit te schakelen
- Biedt de mogelijkheid om meerdere werkstations te installeren vanuit één sjabloon
- Geeft twee verschillende beveiligingsniveau's, afhankelijk van de behoefte
- Geeft de mogelijkheid om een eigen waarschuwingsbericht op te stellen en te verzenden als een gebruiker een actie uitvoert die niet toegestaan is door Anti-Executable

❖ Flexibiliteit

- Stel een automatisch schema in voor het uitvoeren van Windows en Anti-virus updates
- Blokkeert het toetsenbord en de muis bij onderhoud van werkstations
- Installeert kritische Windows updates via Internet of SUS/WSUS server
- Voert aangepaste batch processen uit gedurende de onderhoudsperiode
- Genereert maximaal 15 wachtwoorden voor gebruik op de werkstations
- Automatisch aanpassen van bestaande installatiebestanden

❖ Enterprise bedieningspost

- Snelle installatie van Anti-Executable op elk werkstation
- Activeer of deactiveer Anti-Executable op ieder gewenst werkstation
- Genereer en exporteer lijsten van overtredingspogingen
- Verander onderhoudschema's op ieder moment
- Herstarten of uitschakelen van werkstations
- Vereenvoudigd beheer van werkstations in "User Defined Groups"
- Snelle invoer van automatische filters
- Aanpassing van wachtwoorden op beschermde werkstations
- Communiceer met werkstations via LAN, WAN of Internet
- Inschakelen van werkstations via "Wake-on-LAN"

❖ Systeem vereisten

Faronics Anti-Executable werkt met iedere combinatie van computers met Windows 98, Windows 2000 of Windows XP. Anti-Executable Enterprise Configuration Administrator vereist Windows 2000 of XP met Internet Explorer versie 5 of hoger.. De hardware vereisten zijn gelijk aan die van het gebruikte besturingssysteem.

**FARONICS™**Intelligent Solutions for **ABSOLUTE** Control

❖ USA

2411 Old Crow Canyon Road
Suite 170
San Ramon, CA 94583

❖ Canada/International

620-609 Granville Street
P.O. Box 10362
Vancouver, BC, V7Y 1G5

❖ In de Benelux verkrijgbaar bij:

GDS4 BV

Poeldonkweg 5
5216 JX 's-Hertogenbosch
Nederland

Tel: +31 (0) 73-6126817**Fax:** +31 (0) 73-6126818**sales@gds4.com**

International Tel.
+1-604-637-3333

International Fax
+1-604-637-8188

sales@faronics.com