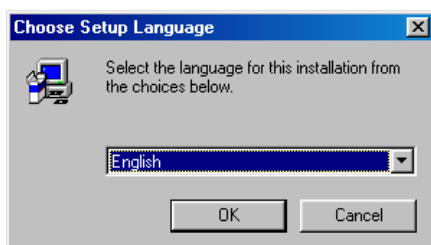


Installatie - handleiding GDS⁴ Remote Data Service :

Stop de GDS4 “Remote Data Service” CD in uw CD-Rom speler.

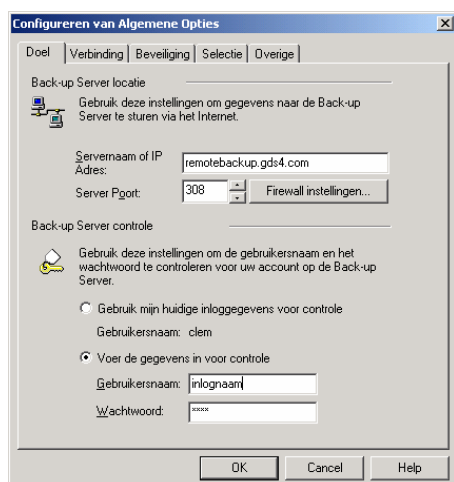
- Klik op “Next”.
- Klik op “I Acept” wanneer u akkoord gaat met de voorwaarden van GDS⁴
- Klik op “Next”

U krijgt nu het volgende kleine scherm:



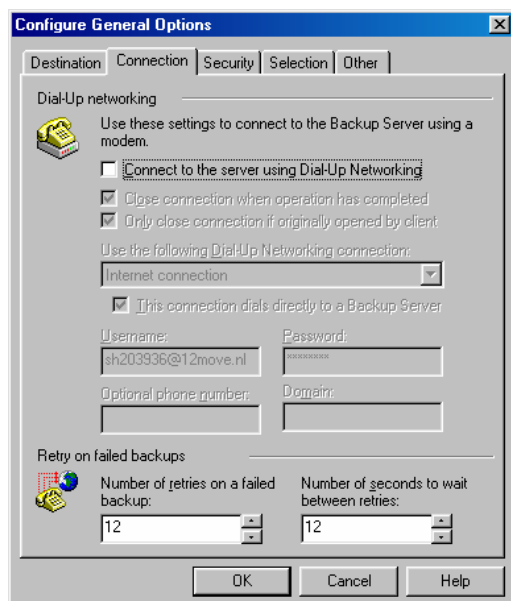
Ga door met de installatie, U kunt de software installeren als een windows service.

Klik na de installatie op “Options” linksboven in het scherm. U krijgt het volgende venster



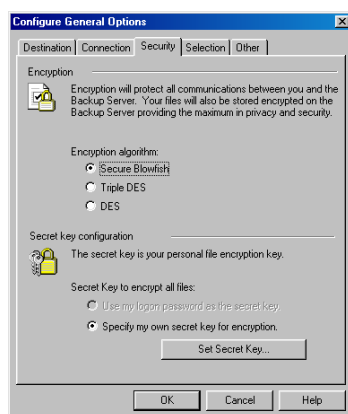
- Voer uw Username (inlognaam)
- Voer uw Password in

Klik op het tabblad connection



- Vink het bovenste hokje uit indien u via het LAN connectie maakt !
- Selecteer uw internet inbelverbinding in indien u via een modem contact maakt. Voer ook uw internet inlognaam en password in

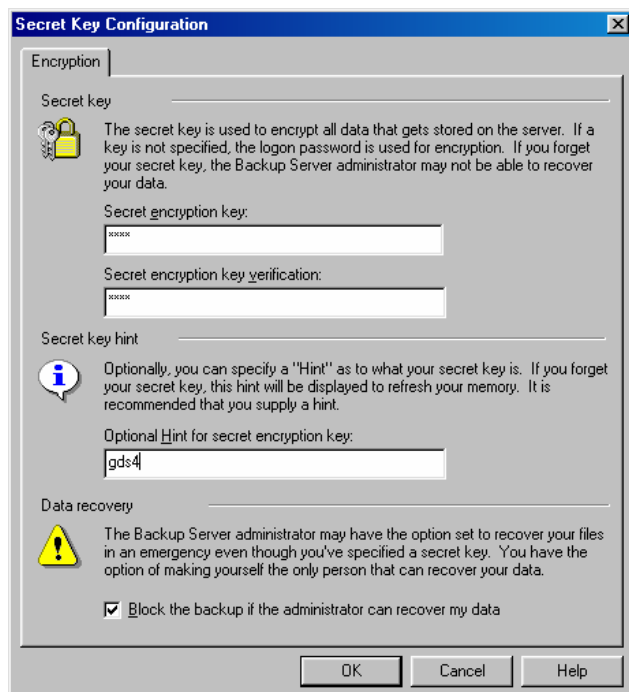
Klik op het tabblad Security



Klik op de "Set Secret Key" Button



Voer hier uw password in en klik op OK



- Geef hier twee maal uw **persoonlijke** “Secret Key” in. Deze dient u zelf te verzinnen
- Geef een Hint in om deze persoonlijke “Secret Key” gemakkelijk te onthouden

LET OP: Deze persoonlijke “Secret Key” dient u goed te bewaren en niet aan derden te overhandigen. Bij verlies van deze persoonlijke “Secret Key” kan de data niet worden teruggelezen, ook niet door GDS⁴.

Klik op OK, en klik nog een keer op OK

U bent nu klaar om de GDS⁴ Remote Data Service te gebruiken. Selecteer de gewenste bestanden voor uw backup.